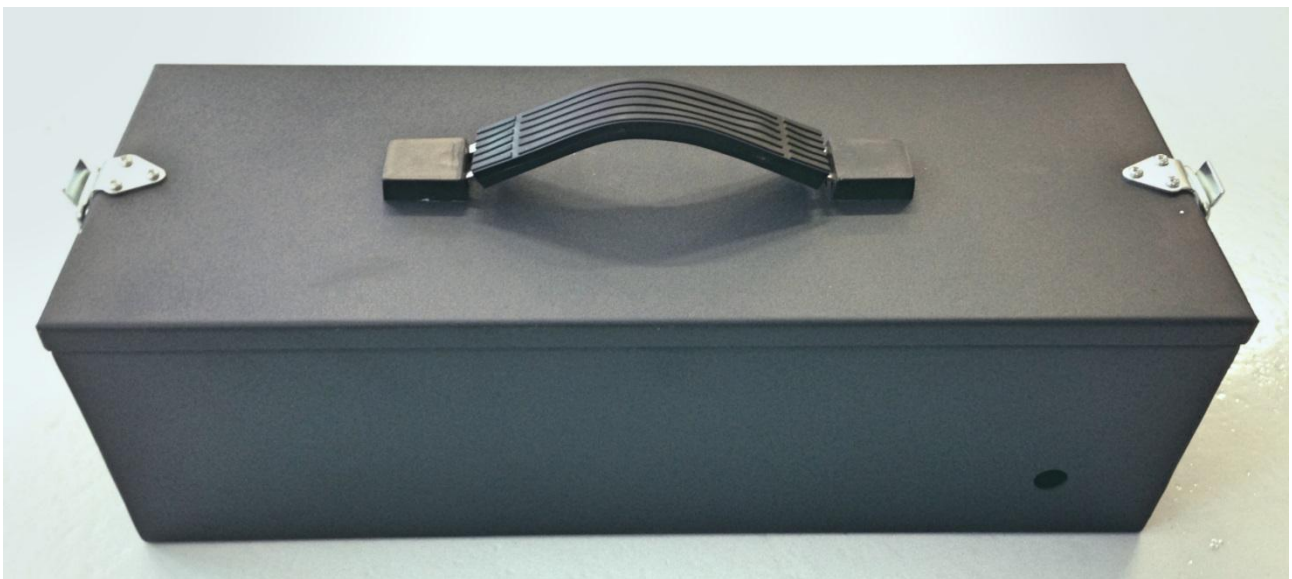




# LATAUS- JA SÄILYTYSLAATIKKO, KÄYTTÖOHJE & TAKUUEHDOT



Valmistaja, maahantuonti ja jälleen myynti: M-R. Cool Oy, Y1059320-9

\* Huolto, asiakaspalvelu ja tuotetuki: Vartiokylän Pyörä, Linnavuorentie 28, 00800  
Helsinki puh. 040 553 4001, vartiokylanpyora@gmail.com

\* Tarkista viimeisimmät tiedot verkkosivuiltamme:

<http://www.vartiokylanpyora.fi>

<https://efat.fi>

<https://www.facebook.com/electricfatbike1000w>

## Sisällys

1. Johdanto.....	3
2. Turvallisuusohjeet .....	3
3. Takuehdot.....	5
4. Kuvalliset käyttöohjeet (lataus, säilytys ja kuljetus) .....	6
5. Tekniset tiedot .....	7
6. Tiivistetty muistilista .....	8

## 1. Johdanto

Tutustu huolellisesti näihin akun lataus- ja säilytyslaatikon käyttöohjeisiin sekä takuehtoihin. Tässä tekstissä kerrotaan tuotteen toiminnasta, käytöstä, osista ja takuusta.

Varmista tuotteen turvallinen ja hyödyllinen käyttö lukemalla ohjeet ennen tuotteen käyttöä. Muista noudattaa tässä ohjeessa annettuja turvallisuuteen ja käyttöön liittyviä ohjeita. Säilytä ohjeita paikassa, josta saat ne nopeasti käyttöösi.

Varaamme oikeuden tehdä muutoksia tähän ohjeeseen ja siinä kuvattuun tuotteeseen ilman ennakoilmoitusta. Olemme tehneet parhaamme varmistaaksemme, että tässä käyttöohjeessa ei ole epätarkkuuksia eikä puutteita.

Emme kuitenkaan anna tälle käyttöohjeelle mitään takuita esimerkiksi soveltuvuudesta tiettyyn tarkoitukseen tai kaupallisesta hyödynnettävyydestä.

Emme myöskään vastaa tämän käyttöohjeen käyttämisen tai sen virheiden aiheuttamista erityisistä tai seurauksellisista vahingoista.

M-R. Cool Oy /Vartiokylän Pyörä

**HUOM! Tämän ohjeen kuvat ovat viitteellisiä ja voivat poiketa varsinaisesta tuotteesta.**

## 2. Turvallisuusohjeet

Tämä käyttöohje sisältää ohjeet E/FAT sähköpolkupyöräsi mukana toimitetun metallisen lataus- ja säilytyslaatikon käyttämiseen ja säilyttämiseen yhdessä akun ja latauslaitteen kanssa.

Lue käyttöohjeet perusteellisesti ja varmista, että ymmärrät sen sisällön. Noudata ohjeita erityisen huolellisesti ennen latauksen tai säilyttämisen aloittamista.

- Lataus- ja säilytyslaatikko on tarkoitettu vain E/FAT sähköpyörän mukana toimitetun akun ja latauslaitteen latausta ja säilytystä sekä kuljetusta varten.
- Ota akku pois pyörästä latauksen, säilytyksen ja kuljetuksen ajaksi. Kun pyörällä ei ajeta, tulee akkua aina ladata, säilyttää ja kuljettaa sen mukana toimitetussa lataus- ja säilytyslaatikossa.
- Tarkista aina akun sekä latauslaitteen ja laatikon ulkoinen kunto ennen kuin alat lataamaan niillä tai laitat ne säilytykseen. Vioittuneen akun lataaminen voi aiheuttaa räjähdyksen ja aiheuttaa tulipalon sekä henkilö- ja omaisuusvahinkoja.
- Vahinkojen välttämiseksi käytä ainoastaan akun mukana toimitettua latauslaitetta akun lataamiseen. Vääränlaisen tai vioittuneen latauslaitteen käyttö voi johtaa räjähdykseen ja aiheuttaa tulipalon sekä henkilö- ja omaisuusvahinkoja.
- Sijoita akku (lataus- ja säilytyslaatikko) tasaiselle alustalle.
- Ladatessasi ja säilyttäessäsi akkua varmista ettei laatikossa tai sen ympäristössä ole palavia materiaaleja. Älä koskaan peitä akkua (lataus- ja säilytyslaatikkoa). Huolehdi, että tilassa missä akkua ladataan tai säilytetään, on palovaroitin.
- Ladattaessa ja säilytettäessä akku tulee aina sammuttaa/kytkeä pois päältä painamalla sen päävirtakytkin OFF asentoon. Päävirtakytkin sijaitsee akun oikeassa sivussa.

- Ennen virran kytkemistä laturiin tarkista että virtalähteen jännite on sama latauslaitteeseen merkityn jännitteen kanssa.
- Vältä jatkojohdon käyttämistä latauslaitteen kanssa. Käytä jatkojohtoa vain jos olet aivan varma sen yhteensopivuudesta latauslaitteen kanssa.
- Älä kytke jännitteenalaisia osia märkinä / kosteina tai märin käsin, se voi johtaa oikosulkuun.
- Liitä latauslaite ensiksi akkuun ja sen jälkeen sähköverkkoon.
- Vältä aiheuttamasta oikosulkuja metalliesineillä.
- Kun akku on täynnä latauslaitteen merkkivalo muuttuu punaisesta vihreäksi. Turvallisuussyistä akku tulee ottaa pois latauksesta, kun se on täynnä.
- Irrota ensiksi latauslaite sähköverkosta ja sen jälkeen akusta. Irrota latauslaite akusta vetämällä pistotulpasta, älä vedä johdosta.
- Irrota latauslaite aina seinäpistokkeesta kun et käytä sitä.
- Ladattaessa ja säilyttäessä akkua lataus- ja säilytyslaatikossa tarkasta että sen salvat ja kansi ovat kunnolla kiinni.
- Lataa ja säilytä akkua lataus- ja säilytyslaatikossa vain sisällä normaalissa huoneenlämmössä, missä ilma vaihtuu hyvin. Pidä poissa avotulen ja kuumien lämmönlähteiden läheltä (esim. lasitettu parveke kesä kuumalla) - räjähdysvaara!
- Älä altista akkua latauksen tai säilytyksen aikana alle 0°C:n tai yli +40°C:n lämpötiloille.
- Älä altista kosteudelle, vedelle tai muille nesteille.
- Vältä iskuja ja pudottamista.
- Akkua ei tulisi säilyttää lataamatta (ylläpitolataus) yli kolmea (3) kuukautta.
- Pidä sähkölaitteet poissa lasten ulottuvilta.
- Yli 8-vuotiaat lapset ja fyysisesti tai henkisesti rajoittuneet tai kokemattomat henkilöt voivat käyttää tätä tuotetta vain valvonnan alaisina tai mikäli heitä on opastettu käyttämään tuotetta turvallisesti ja he ymmärtävät käyttämiseen liittyvät vaarat. Laitteella ei saa leikkiä. Lapset eivät saa käyttää, puhdistaa tai huoltaa tuotetta ilman valvontaa.
- Oikein käytettynä lataus- ja säilytyslaatikko ei estä tulipalon syttymistä, mutta ehkäisee sen mahdollisuutta huomattavasti ja antaa enemmän aikaa poistumiseen, sammutustöihin ja helpottaa syttymispesäkkeen siirtämistä pois palo-alueelta.
- Huom! Mikäli akku syttyisi tuleen lataus- ja säilytyslaatikossa on laatikon raoista ja rei'istä mahdollista tulla liekkejä/avotulta. Huolehdi että reiän läheisyydessä ei ole herkästi syttyviä materiaaleja.
- Lataus- ja säilytyslaatikko voidaan hävittää sekajätteeseen tai metallinkierrätykseen.
- Mikäli omistaja myy E/FAT sähköpyöränsä eteenpäin, on pyörän mukana annettava myös akun lataus- ja säilytyslaatikko.

### 3. Takuuehdot

Oikein käytettynä ja säilytettynä E/FAT lataus- ja säilytyslaatikolla on 10 vuoden takuu aika ostopäivästä alkaen. Takuuasioissa noudatamme kuluttajansuojalaissa määriteltyjä vaatimuksia.

- Tuote on tarkoitettu vain E/FAT 1000W sähköpyörän akun lataamiseen ja säilyttämiseen.
- Tuote on tarkoitettu pääasiallisesti kuluttajakäyttöön.
- Takuu alkaa tuotteen ostopäivästä, ei käyttöönottopäivästä.
- Takuu kattaa vain valmistus- ja materiaalivirheet.
- Takuu ei korvaa virheitä mitkä johtuvat tuotteen ohjeiden vastaisesta varastoinnista, käsittelystä tai väärästä käyttötavasta.
- Takuu ei korvaa mikäli tuote on vaurioitunut normaalin kulumisen, naarmujen, kosteuden, mekaanisen rasituksen, akkupalon ja/tai muun ulkopuolisen syyn vuoksi.
- Reklamaatioita käsiteltäessä on aina esitettävä takuutodistus kaikissa tapauksissa. Huom! Asiakas on itse vastuussa takuutodistuksen säilyttämisestä.
- Älä käytä tuotetta mikäli se on vaurioitunut/rikkoutunut. Konsultoi myyjäliikettä!
- Mikäli akun liittimissä/kontaktipinnoissa näkyy jälkiä oikosulusta tai ne ovat rikkoutuneet, sisäosaan pääsee vettä tai akku putoaa maahan tai saa iskun ja sen muovikuori hajoaa, tulee se turvallisuussyistä vaihtaa uuteen HETI! Sitä ei tule enää ladata tai säilyttää sisätiloissa lataus- ja säilytyslaatikossa.
- Tuotetakuu ei korvaa muulle omaisuudelle aiheutuneita välillisiä vahinkoja.
- M-R. Cool Oy ei ole velvollinen korvaamaan tuotteen käytöstä tai virheestä aiheutuneita välittömiä tai välillisiä kustannuksia ellei pakottavassa lainsäädännössä toisin mainita.
- Mikäli omistaja myy E/FAT sähköpyöränsä eteenpäin, on pyörän mukana annettava myös akun lataus- ja säilytyslaatikko.

## 4. Kuvalliset käyttöohjeet (lataus, säilytys ja kuljetus)

1. Aseta akku laatikon vasempaan reunaan.  
Paina päävirtakytkin OFF asentoon.  
Päävirtakytkin sijaitsee akun oikeassa sivussa.



2. Liitä latauslaite ensiksi akkuun laatikon oikeassa sivussa sijaitsevan reiän kautta.



3. Liitä latauslaite sähköverkkoon. Sulje kansi.  
Kun akku on täynnä latauslaitteen merkkivalo muuttuu punaisesta vihreäksi.  
Turvallisuussyistä akku tulee ottaa pois latauksesta, kun se on täynnä.



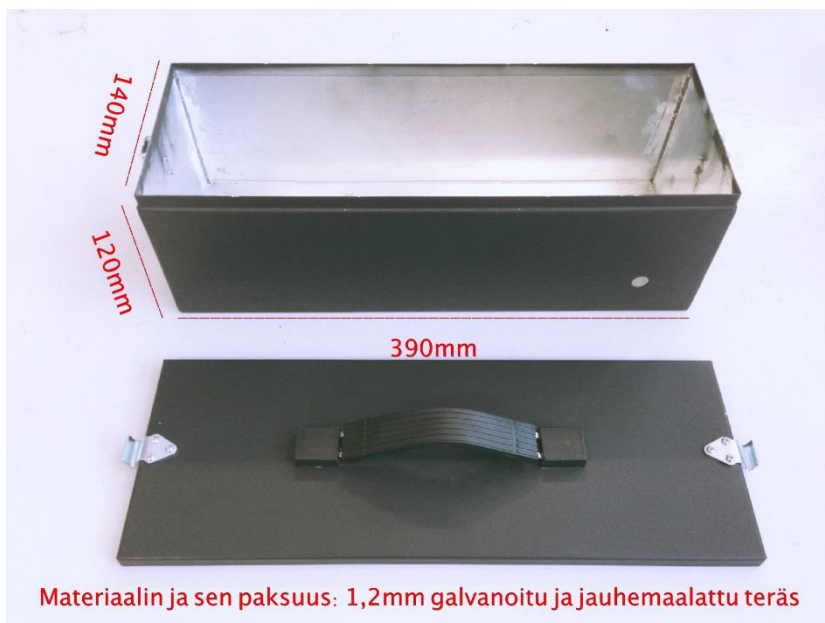
4. Irrota ensiksi latauslaite sähköverkosta ja sen jälkeen akusta. Irrota latauslaite akusta vetämällä pistotulpasta, älä vedä johdosta.



5. Lataa, säilytä ja kuljeta akkua aina lataus- ja säilytyslaatikossa.



## 5. Tekniset tiedot



## 6. Tiivistetty muistilista

1. Ota akku pois pyörästä latauksen ja säilytyksen ajaksi. Kun pyörällä ei ajeta, tulee akkua aina ladata ja säilyttää sen mukana toimitetussa lataus- ja säilytyslaatikossa.
2. Huolehdi, että tilassa missä akkua ladataan tai säilytetään ei ole helposti syttyviä materiaaleja, ja että tilassa on palovaroitin.
3. Tarkista aina akun sekä latauslaitteen ja laatikon ulkoinen kunto ennen kuin alat lataamaan niillä tai laitat ne säilytykseen.
4. Mikäli akun liittimissä/kontaktipinnoissa näkyy jälkiä oikosulusta tai ne ovat rikkoutuneet, sisäosaan pääsee vettä tai akku putoaa maahan tai saa iskun ja sen muovikuori hajoaa, tulee se turvallisuussyistä vaihtaa uuteen HETI! Sitä ei tule enää ladata tai säilyttää sisätiloissa lataus- ja säilytyslaatikossa.
5. Oikein käytettynä tämä tuote ei pahimmassa tapauksessa estä tulipalon syttymistä, mutta ehkäisee sen mahdollisuutta huomattavasti ja antaa enemmän aikaa poistumiseen, sammutustöihin ja helpottaa syyttämispesäkkeen siirtämistä pois palo-alueelta.
6. Tarkista viimeisimmät tiedot ja päivitykset verkkosivuiltamme:  
<http://www.vartiokylanpyora.fi>  
<https://efat.fi>  
<https://www.facebook.com/electricfatbike1000w>

